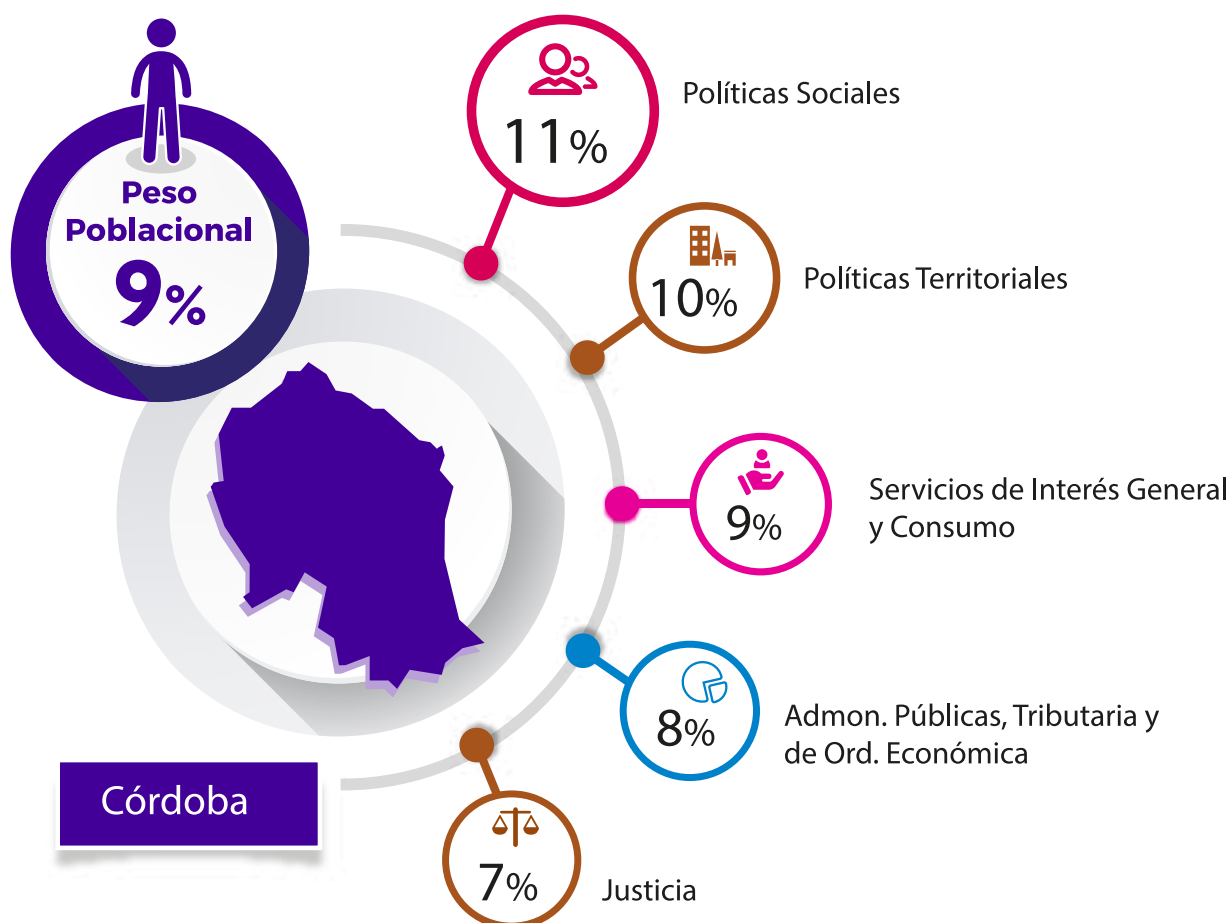


CÓRDOBA · DATOS ESTADÍSTICOS EN EL INFORME ANUAL 2019

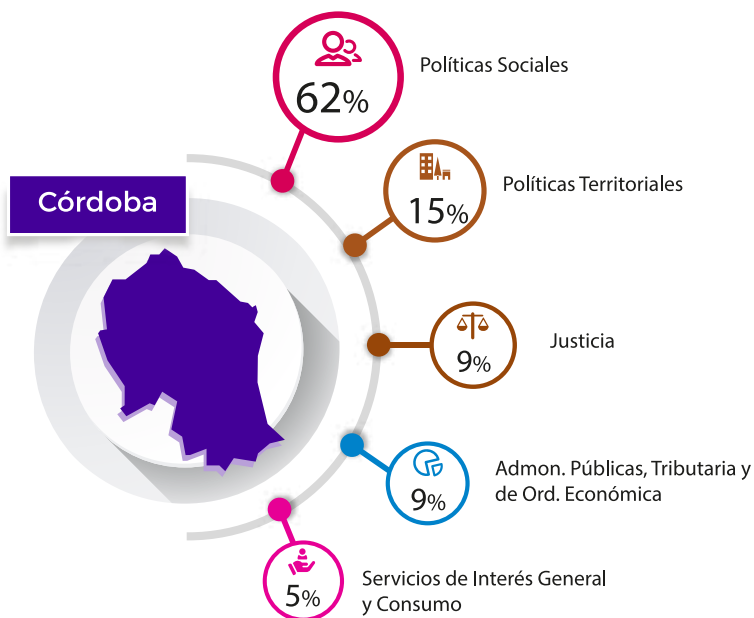
Desglose de cada grupo de materias en relación al peso poblacional. Comparamos la incidencia de un grupo de materias en una provincia con respecto a los habitantes que tiene y lo que representan éstos en el total de Andalucía (peso poblacional). Reflejamos en qué medida la incidencia de cada grupo de materias en las distintas provincias se diferencia de su peso poblacional en Andalucía.



CÓRDOBA · DATOS ESTADÍSTICOS EN EL INFORME ANUAL 2019

Análisis intraprovincial.

Representamos qué valor tiene cada grupo de materias dentro de las actuaciones de cada provincia. A su vez, un análisis por submaterias dentro de cada grupo de materias, nos permite conocer la incidencia de éstas en cada provincia con respecto a ese grupo de materias.



Desglose de las materias del grupo “Políticas Sociales”.

Políticas Territoriales

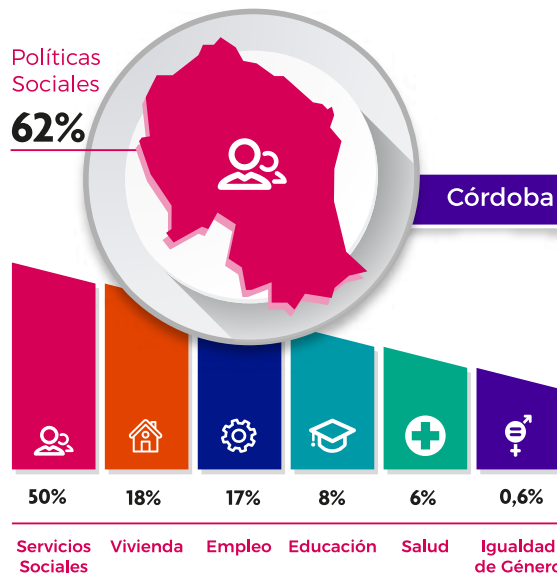
15%



44% Medio Ambiente
28% Urbanismo
13% Cultura y TIC
6% Tráfico y Transporte
4% Obras Públicas
4% Agricultura y Pesca

Políticas Sociales

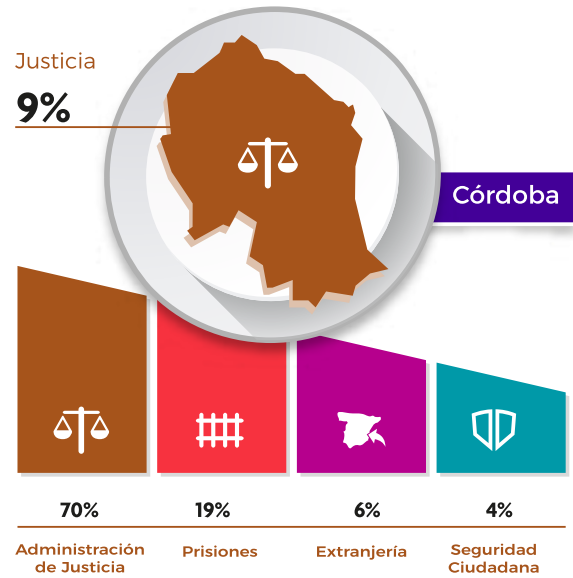
62%



Desglose de las materias del grupo “Políticas Territoriales”.

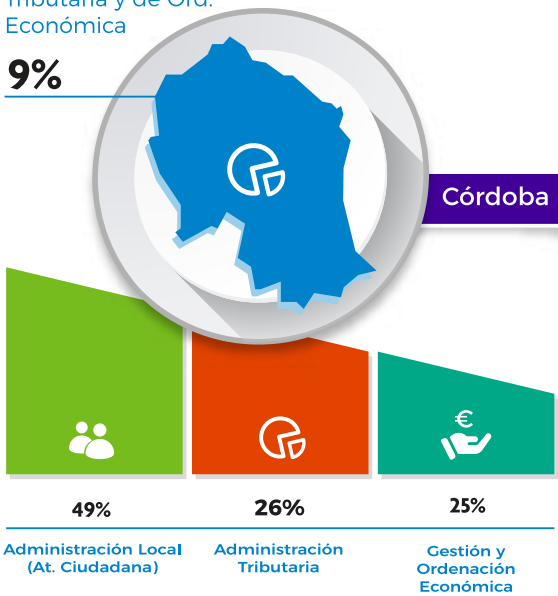
CÓRDOBA · DATOS ESTADÍSTICOS EN EL INFORME ANUAL 2019

Desglose de las materias del grupo "Justicia".



Admon. Públicas.
Tributaria y de Ord.
Económica

9%



Desglose de las materias del grupo "Admon. Públicas, Tributaria y de Ord. Económica".

Actuaciones según género.

