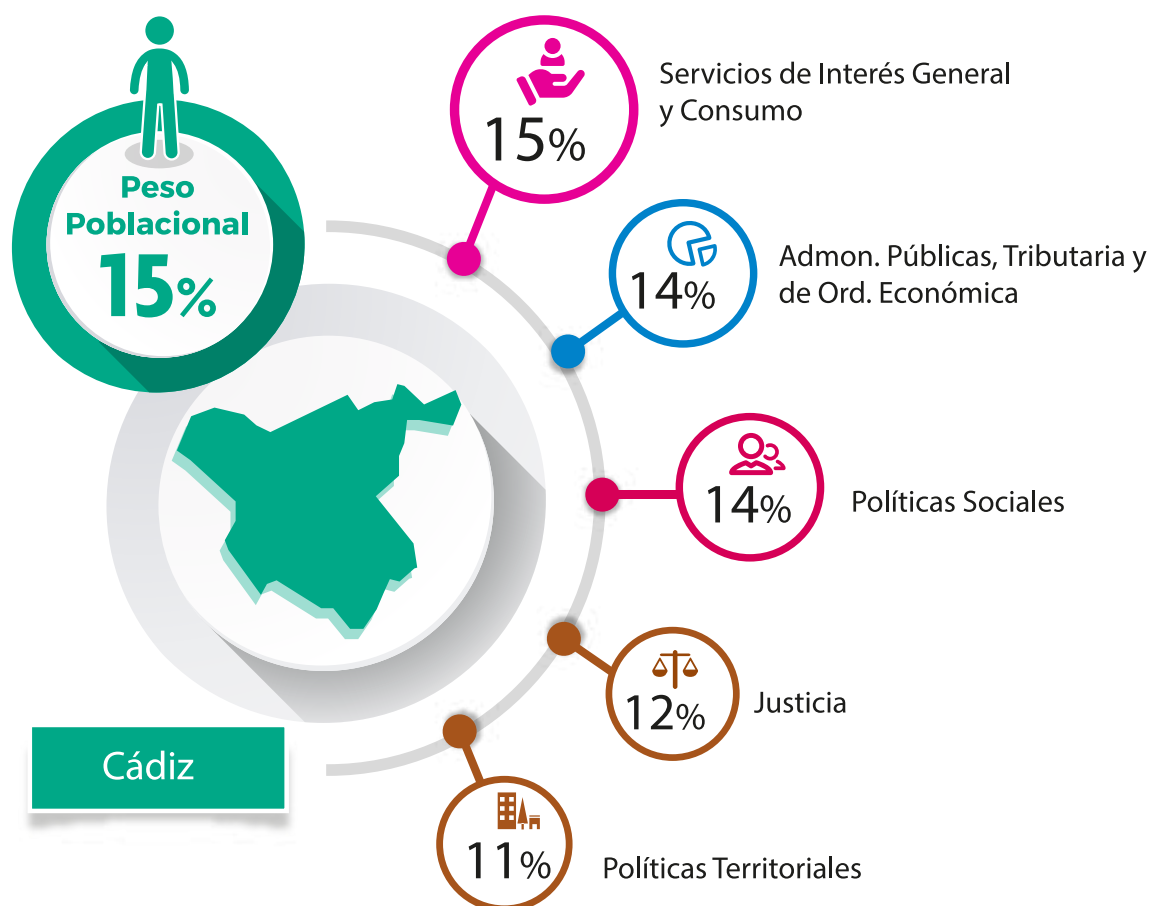


CÁDIZ · DATOS ESTADÍSTICOS EN EL INFORME ANUAL 2019

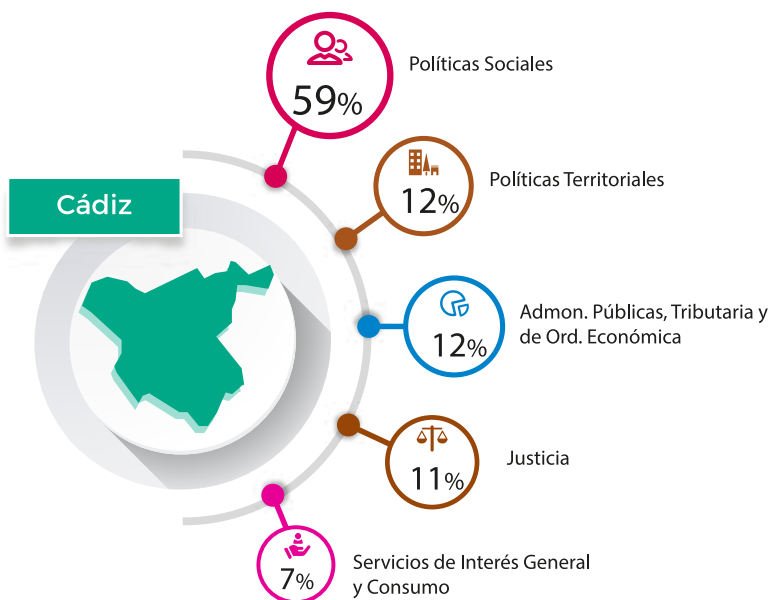
Desglose de cada grupo de materias en relación al peso poblacional. Comparamos la incidencia de un grupo de materias en una provincia con respecto a los habitantes que tiene y lo que representan éstos en el total de Andalucía (peso poblacional). Reflejamos en qué medida la incidencia de cada grupo de materias en las distintas provincias se diferencia de su peso poblacional en Andalucía.



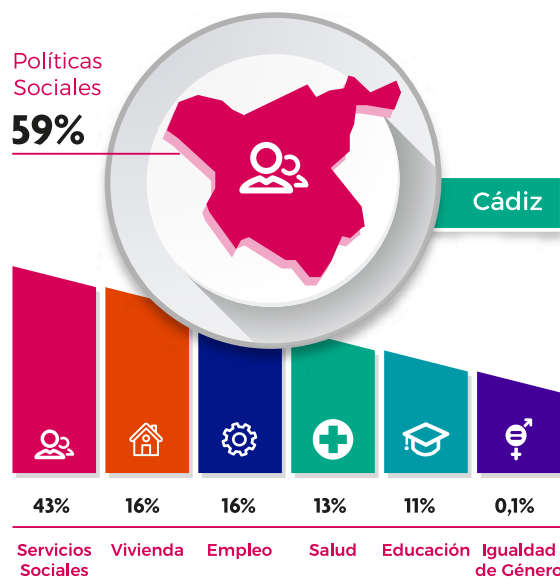
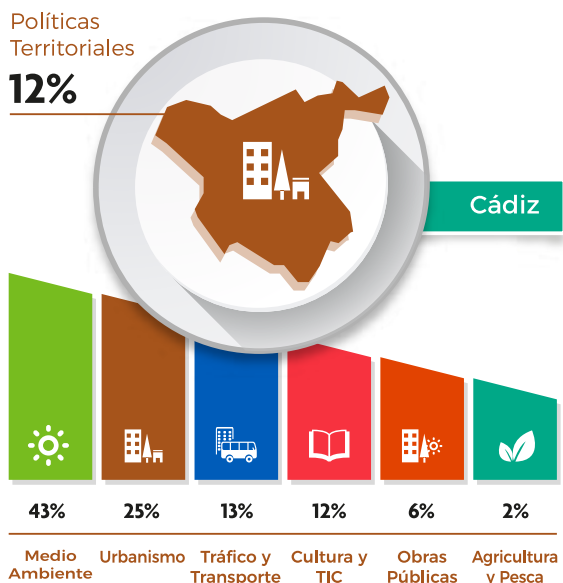
CÁDIZ · DATOS ESTADÍSTICOS EN EL INFORME ANUAL 2019

Análisis intraprovincial.

Representamos qué valor tiene cada grupo de materias dentro de las actuaciones de cada provincia. A su vez, un análisis por submaterias dentro de cada grupo de materias, nos permite conocer la incidencia de éstas en cada provincia con respecto a ese grupo de materias.



Desglose de las materias del grupo “Políticas Sociales”.



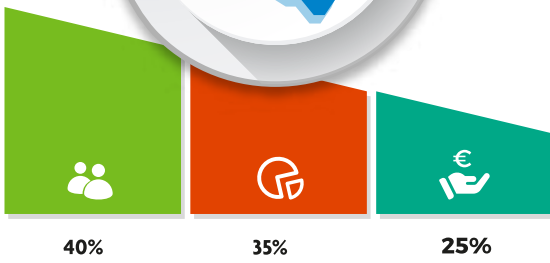
Desglose de las materias del grupo “Políticas Territoriales”.

CÁDIZ · DATOS ESTADÍSTICOS EN EL INFORME ANUAL 2019

Desglose de las materias del grupo "Justicia".

Admon. Públicas,
Tributaria y de Ord.
Económica

12%



Administración Local
(At. Ciudadana)

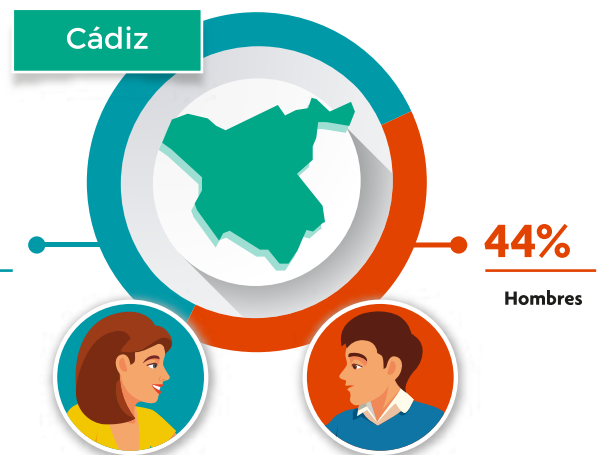
Administración
Tributaria

Gestión y
Ordenación
Económica

Actuaciones según género.

56%

Mujeres

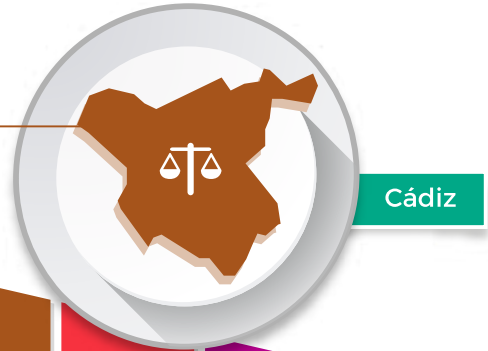


44%

Hombres

Justicia

11%



Administración
de Justicia

Prisiones

Extranjería

Seguridad
Ciudadana

Desglose de las materias del grupo "Admon. Públicas, Tributaria y de Ord. Económica".