

7.3.2 Resultados positivos de nuestra actividad (85%)

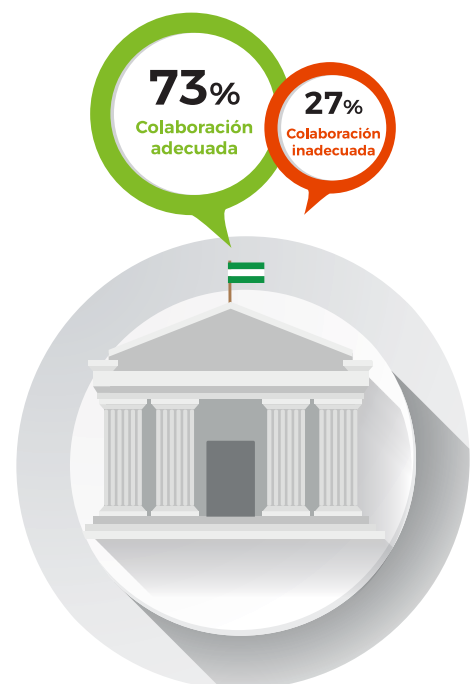
Nuestras actuaciones han resultado positivas en mayor o menor medida a gran parte de la ciudadanía que ha acudido a nosotros, ya fuera por la resolución de su problema, ya fuera por su asesoramiento e información de sus derechos para un correcto ejercicio. La casi totalidad de las 13.117 consultas recibidas y un 57% de las quejas cerradas han dado lugar a actuaciones que han reportado alguna ayuda a las 22.001 personas que se han dirigido a esta Institución. Ello, además de otros aspectos de nuestra actividad como:

- **Actuaciones presenciales de promoción y divulgación de derechos (729)**
- **Reuniones con colectivos, asociaciones, entidades del tercer sector (355)**
- **Más de 1.140.700 visitas a nuestras webs**
- **En nuestras redes hemos recibido 44.284 interacciones en Facebook y 9.362 en twitter (comentan, nos dan me gusta...)**

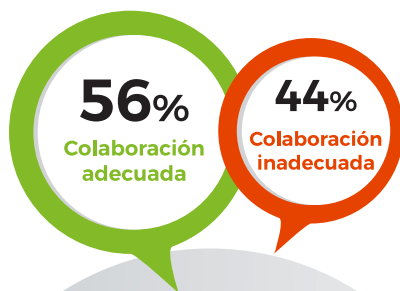
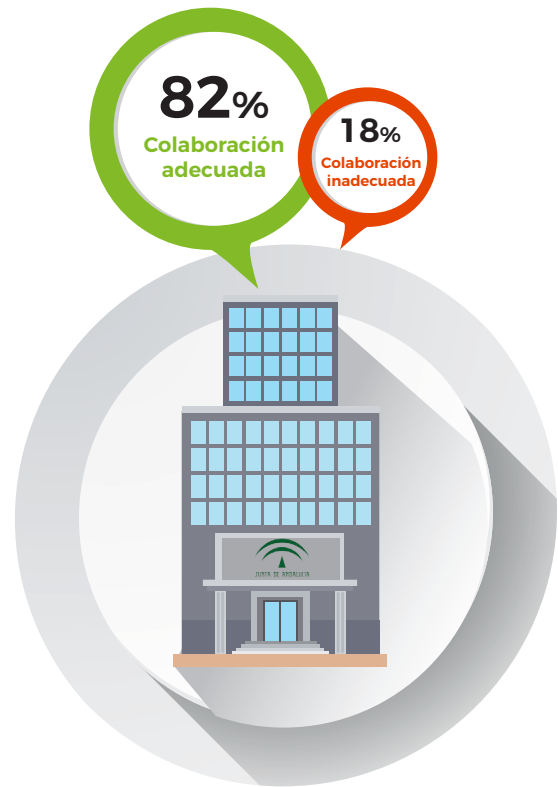


7.3.3 Un 73% de colaboración de las administraciones

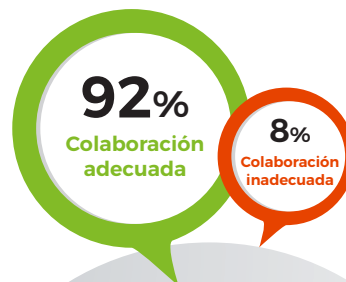
La principal valoración es el normal desarrollo, en la mayoría de los casos, de los cauces de colaboración de las Administraciones Públicas con el Defensor del Pueblo Andaluz en el desempeño de sus funciones, que alcanza el 73%. De las 4.815 peticiones de informe, hemos obtenido respuesta en el mayor número de los casos en la primera petición o al primer reitero; sólo hubo que recurrir a un segundo reitero en 1.317 casos (23%), y en 193 (4%) ocasiones ha sido necesario dirigir escritos de Advertencia ante la persistencia en no enviar la información. En total, en 1.510 casos el retraso de las administraciones públicas en el cumplimiento de sus deberes de informar, retrasa o impide poder actuar ante el problema que nos hace llegar un ciudadano o ciudadana. Aunque esta cifra supone que en un 27% de los casos podemos entender una inadecuada colaboración de las administraciones en los plazos de respuesta, no renunciamos a solicitar un mayor esfuerzo por acercarnos a lo legalmente exigible.



Grado de colaboración de la Administración de la Junta de Andalucía



Grado de colaboración de la Administración local



Grado de colaboración de otras Administraciones