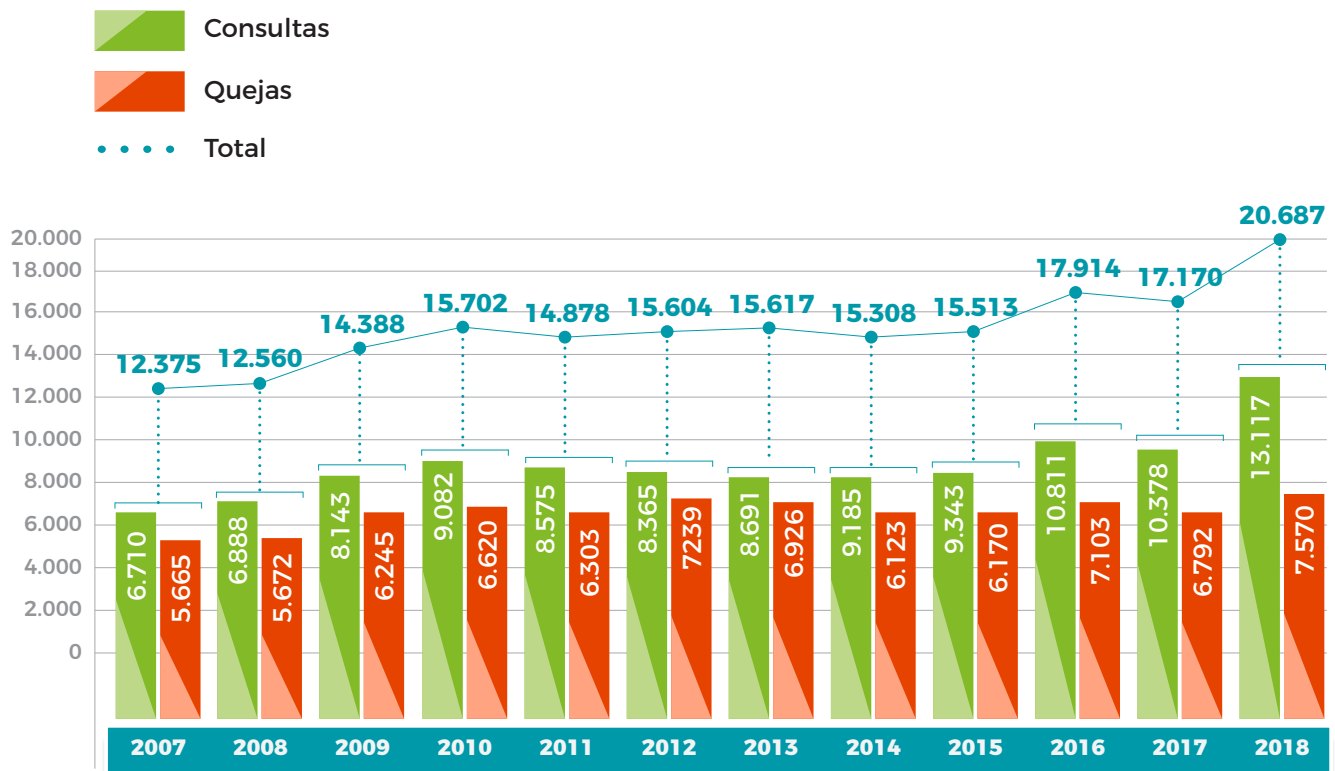


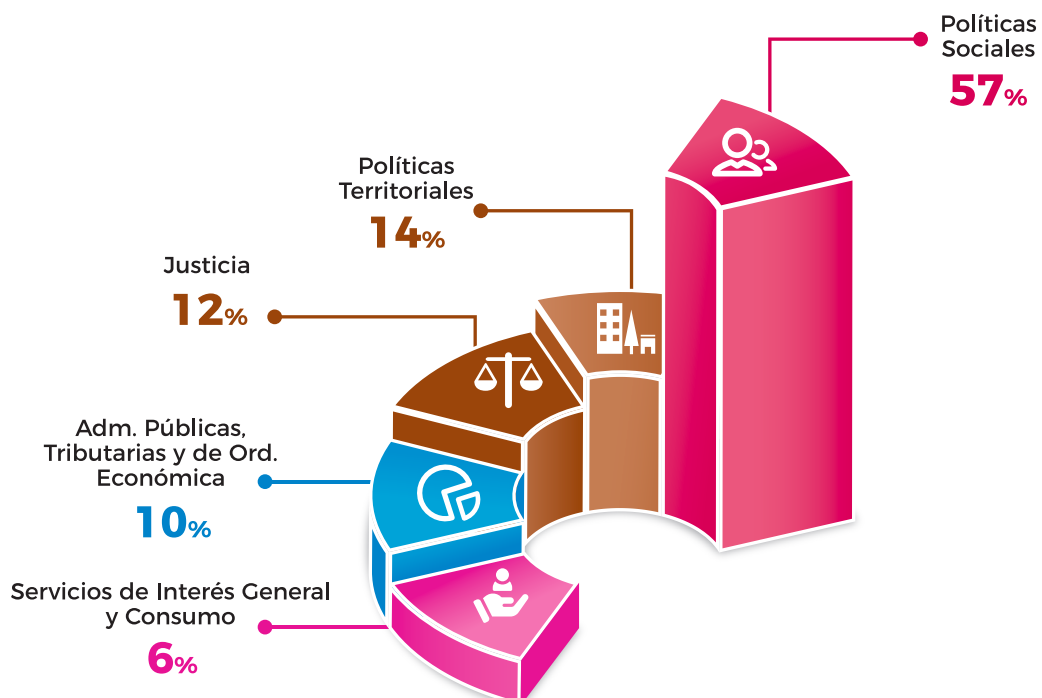
Evolución de quejas y consultas por año. En 2018: 13.117 consultas y 7.570 quejas



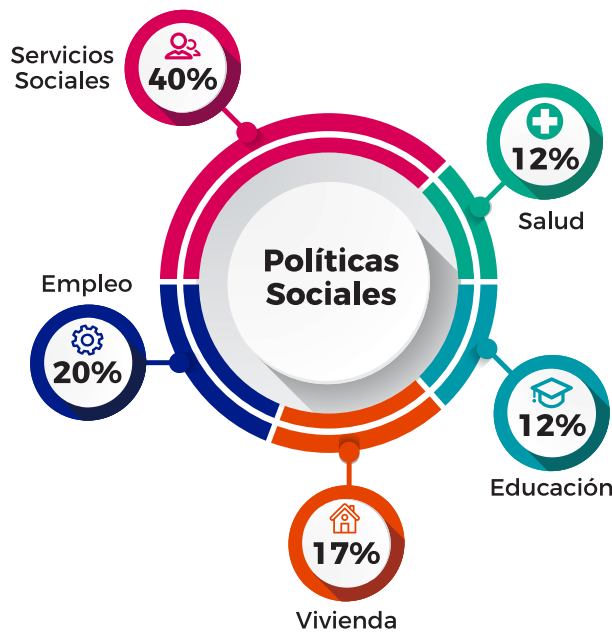
7.2.2 Un 57% sobre vulneración de derechos sociales

Un año más, la actuación del Defensor del Pueblo andaluz ha seguido caracterizada por las materias que afectan directamente al Estado del Bienestar, que han copado el 57% del total de nuestras actuaciones, seguidas de las relacionadas con la sostenibilidad de nuestras ciudades y territorio -“políticas territoriales”- y, en un tercer lugar, las reclamaciones ciudadanas en materia de justicia.

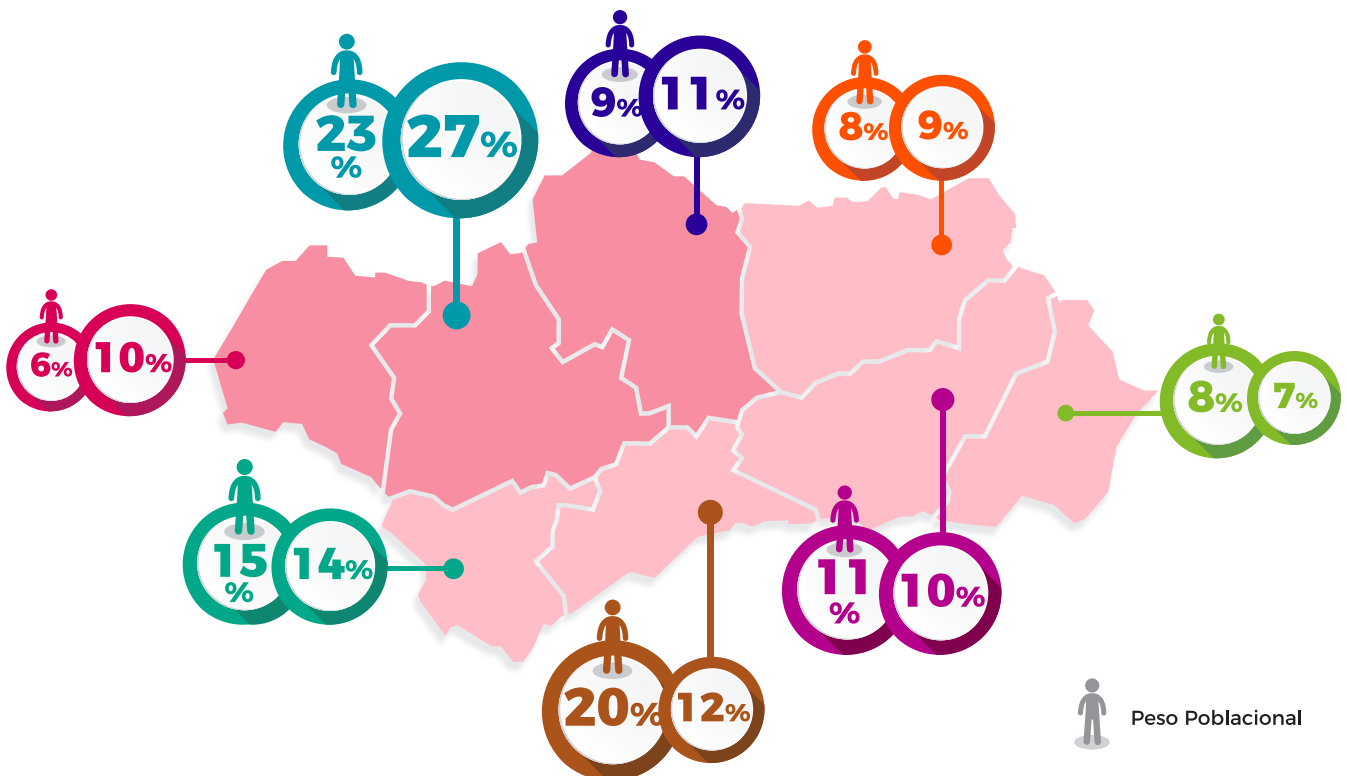
Desglose de actuaciones por grandes grupos de materias



Desglose de actuaciones en el grupo de materia “Políticas Sociales”



Incidencia en relación al peso poblacional de cada provincia. “Políticas Sociales”

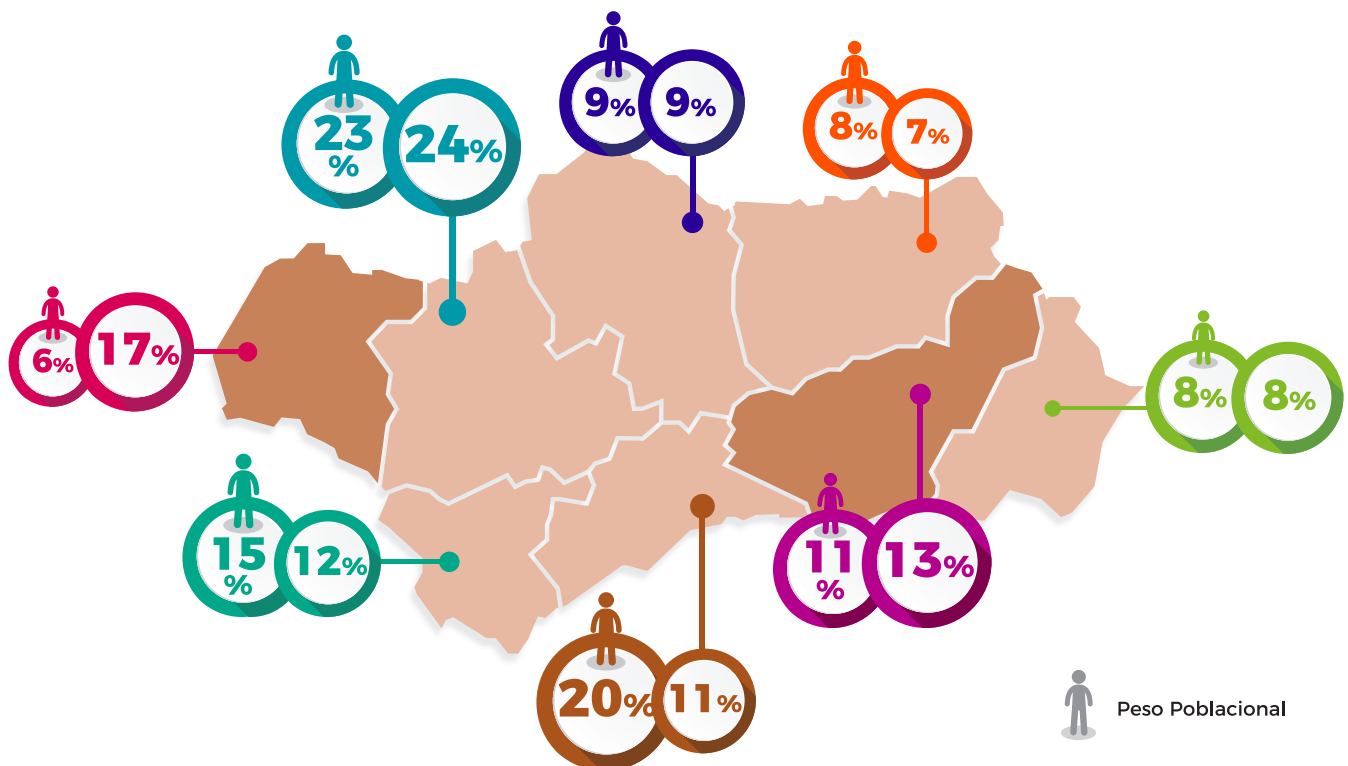


En políticas sociales las provincias más afectadas, siempre en relación a su peso poblacional, han sido Huelva, Córdoba y Sevilla (Ejemplo: de ese 57% del total de actuaciones en políticas sociales, el 7% corresponden a la provincia de Almería, teniendo en cuenta su peso poblacional).

Desglose de actuaciones en el grupo de materia “Políticas Territoriales”

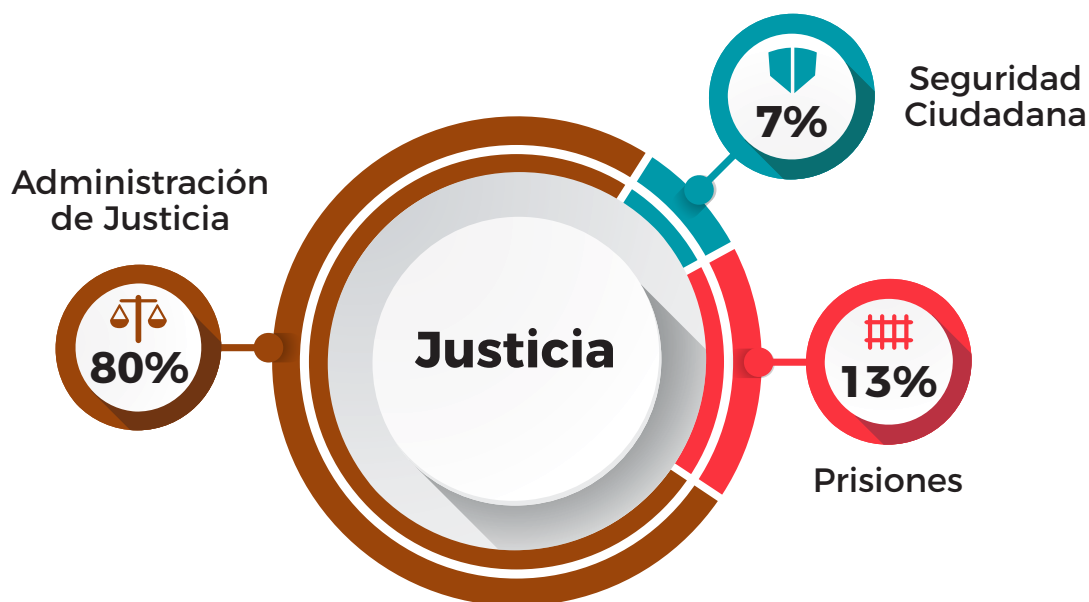


Incidencia en relación al peso poblacional de cada provincia. “Políticas Territoriales”

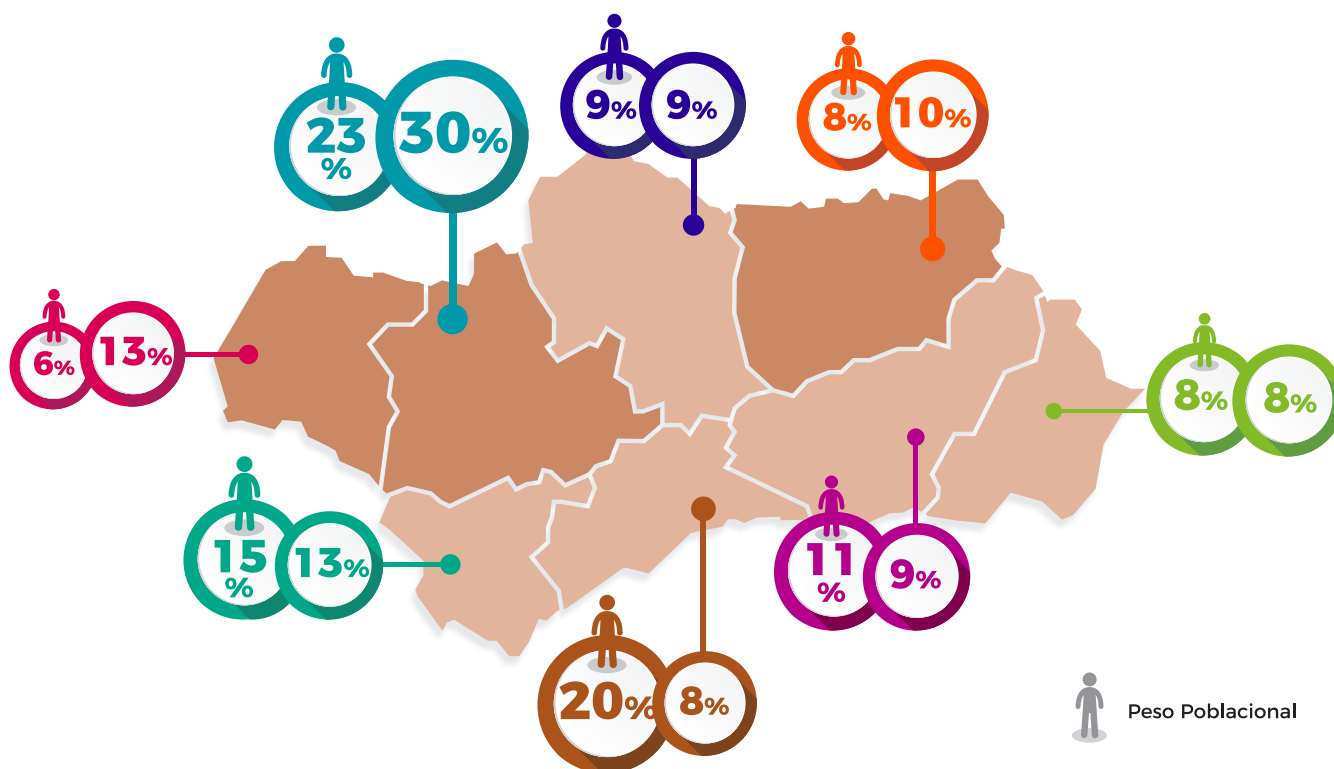


En políticas territoriales, son significativas, en relación a su peso poblacional, las provincias de Huelva y Granada.

Desglose de actuaciones en el grupo de materia "Justicia"

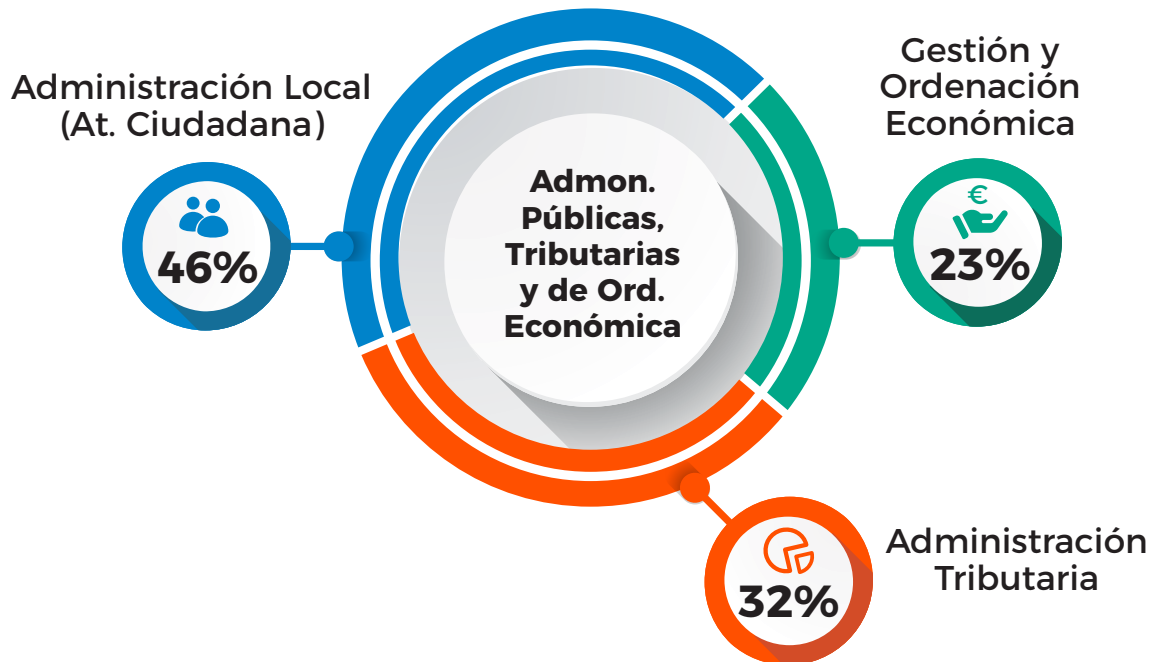


Incidencia en relación al peso poblacional de cada provincia. "Justicia"

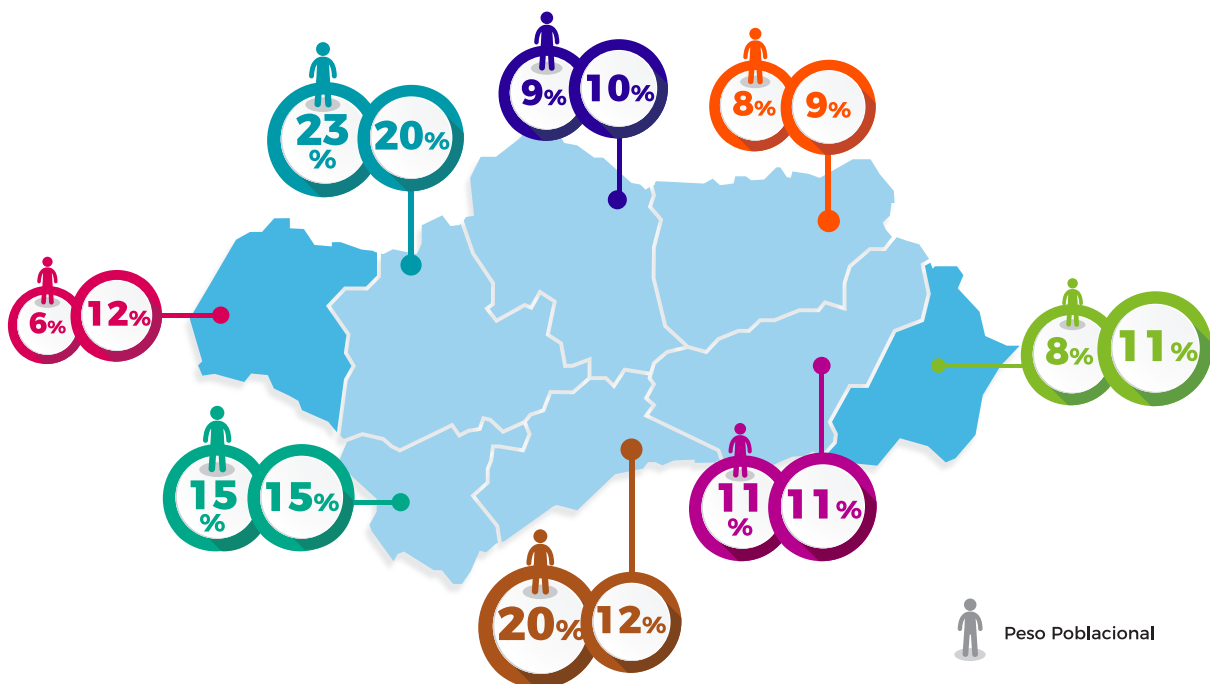


En Justicia, destaca en relación a su peso poblacional el número de actuaciones en las provincias de Huelva, Sevilla y Jaén.

**Desglose de actuaciones en el grupo de materia
“Administraciones Públicas, Tributarias y Ordenación Económica”**

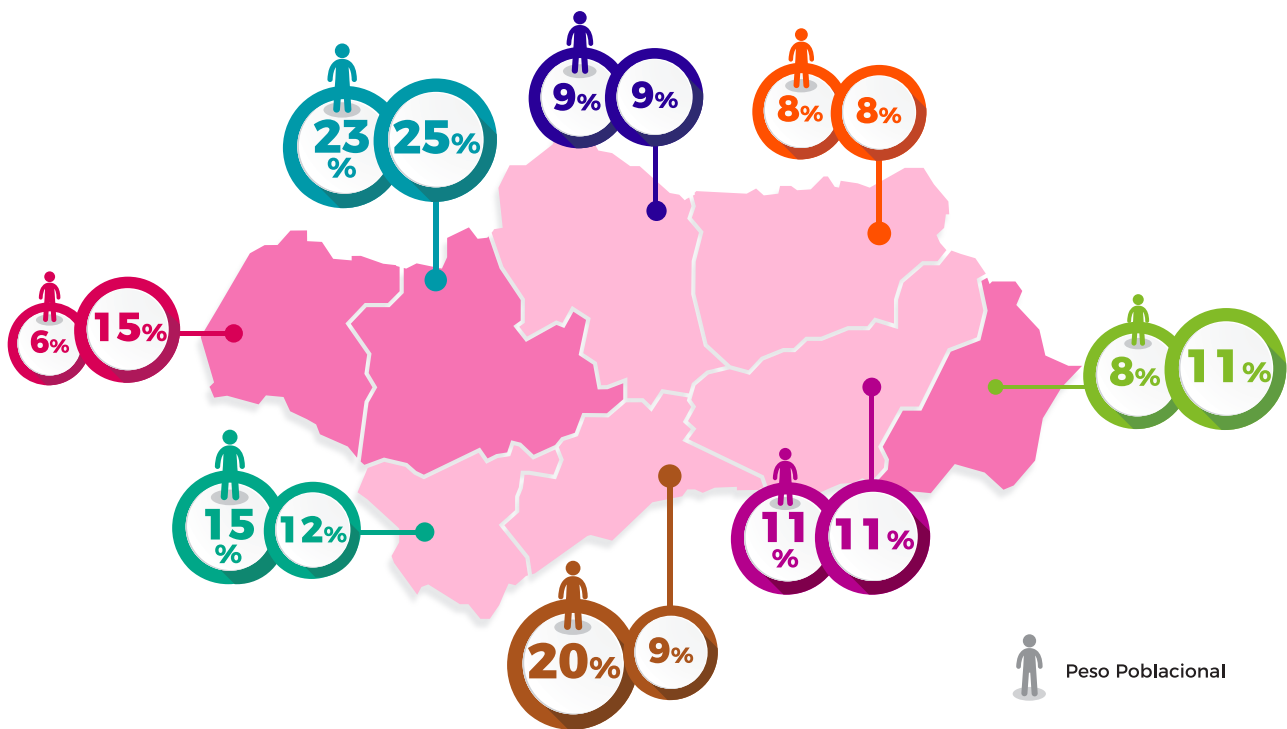


**Incidencia en relación al peso poblacional de cada provincia.
“Administraciones Públicas, tributos y ordenación económica”**



En Administraciones Públicas, Tributarias y Ordenación Económica, Huelva y Almería son las que tienen más incidencia en relación a su peso poblacional.

Servicios de Interés General y Consumo



En Servicios de Interés General y Consumo, Huelva, Almería y Sevilla son las que tienen mayor peso en función de su peso poblacional.

7.2.3 Mediaciones

La labor de mediación de la Oficina del dPA, con un total de 154 actuaciones durante 2018, ha sido muy significativa, superando las previsiones iniciales.

Distribución de las mediaciones por grandes grupos de materias

