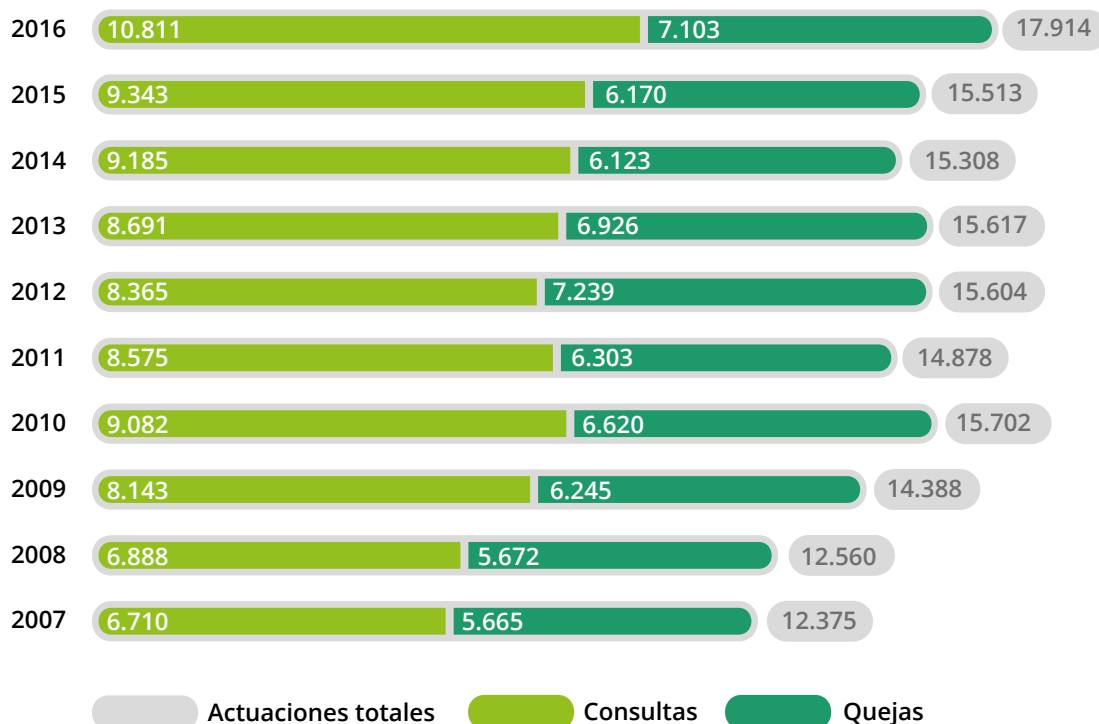
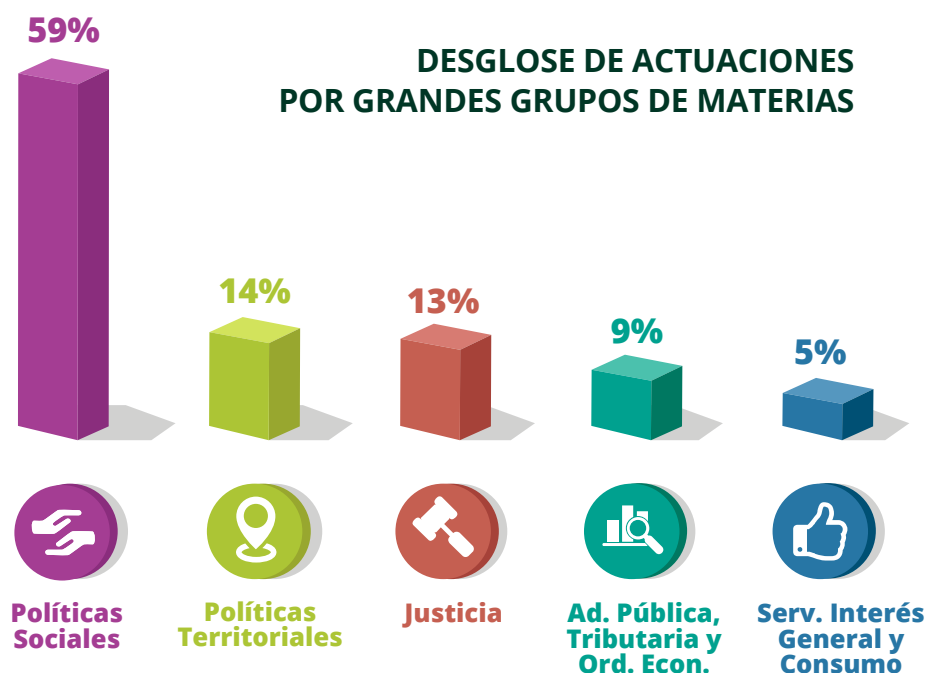


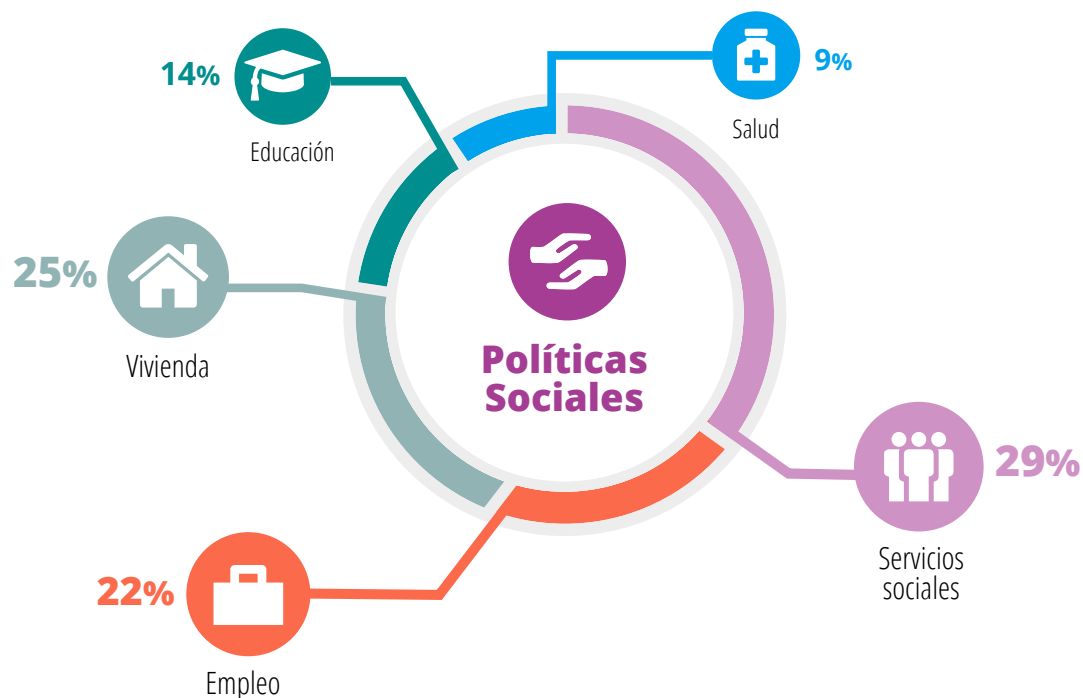
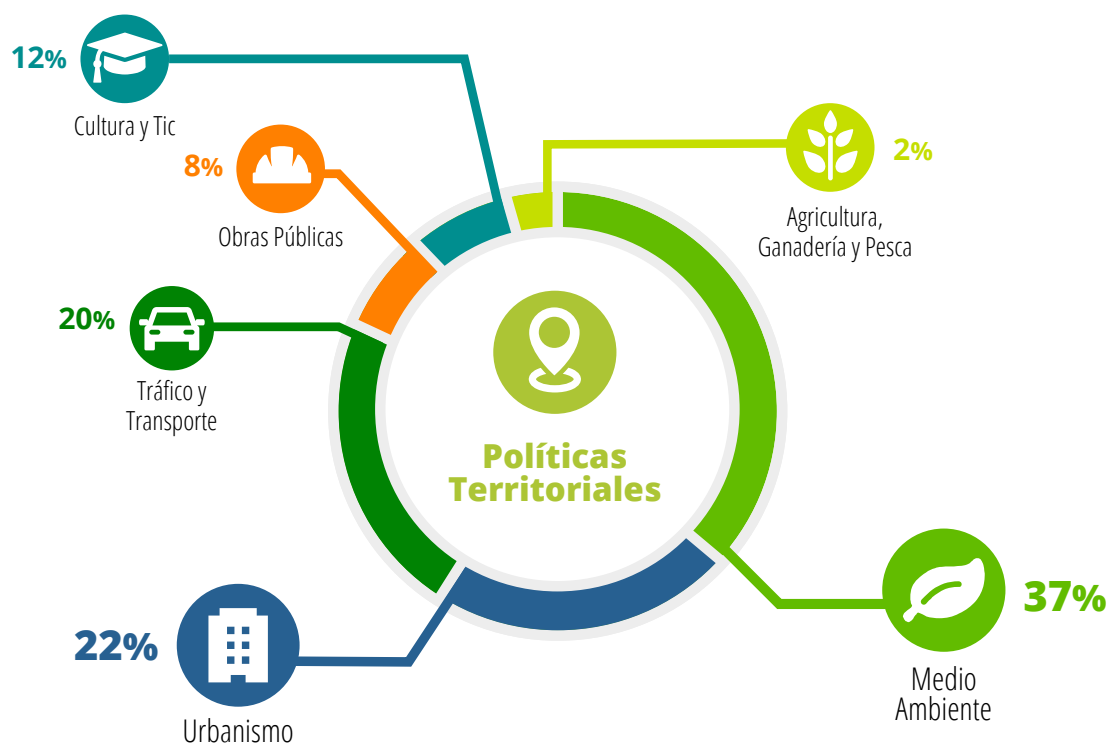
### Evolución de quejas y consultas por año En 2016: 10.811 consultas y 7.103 quejas



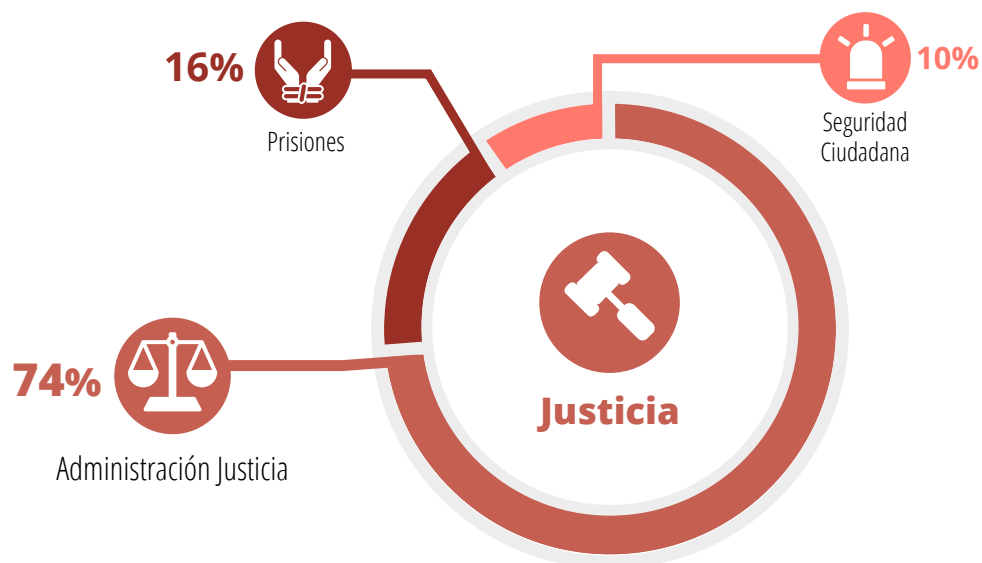
## 7.2.2 Un 59% sobre vulneración de derechos sociales

Un año más, la actuación del Defensor del Pueblo Andalúz ha seguido caracterizada por las materias que afectan directamente al Estado del Bienestar, que han copado el 59% del total de nuestras actuaciones, seguidas de las relacionadas con la sostenibilidad de nuestras ciudades y territorio -“políticas territoriales”- y, en un tercer lugar, las reclamaciones ciudadanas en materia de justicia.

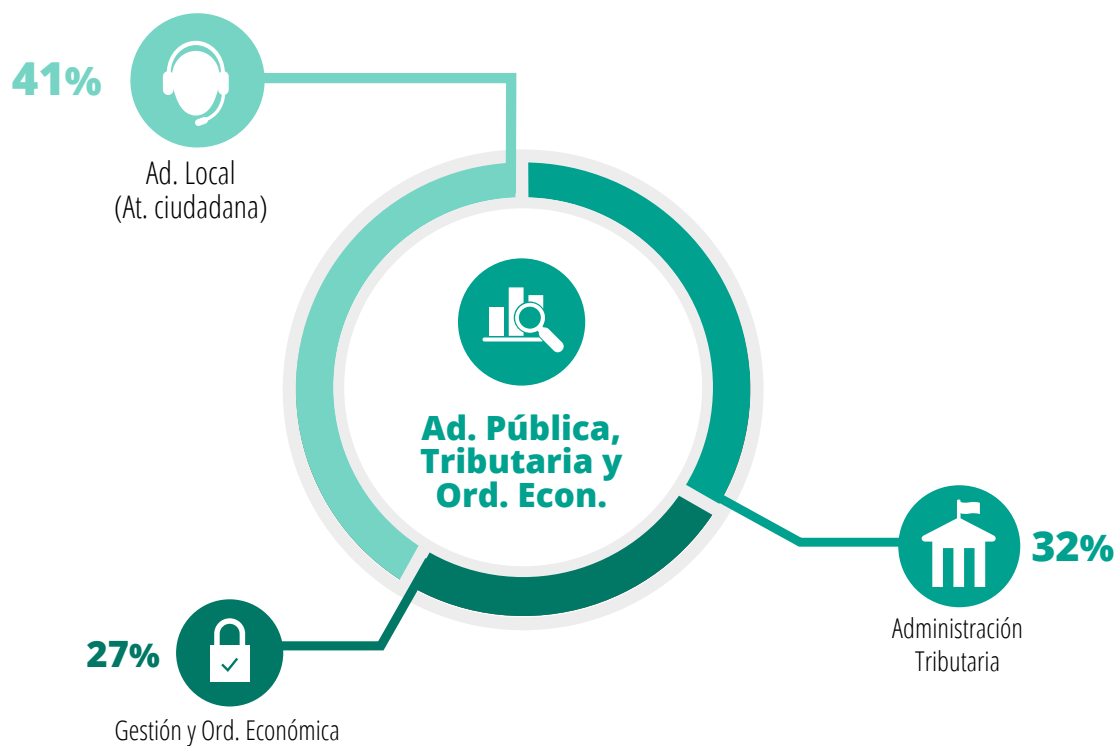


**Desglose de actuaciones en el grupo de materia “POLÍTICAS SOCIALES”****Desglose de actuaciones en el grupo de materia “POLÍTICAS TERRITORIALES”**

### Desglose de actuaciones en el grupo de materia "JUSTICIA"



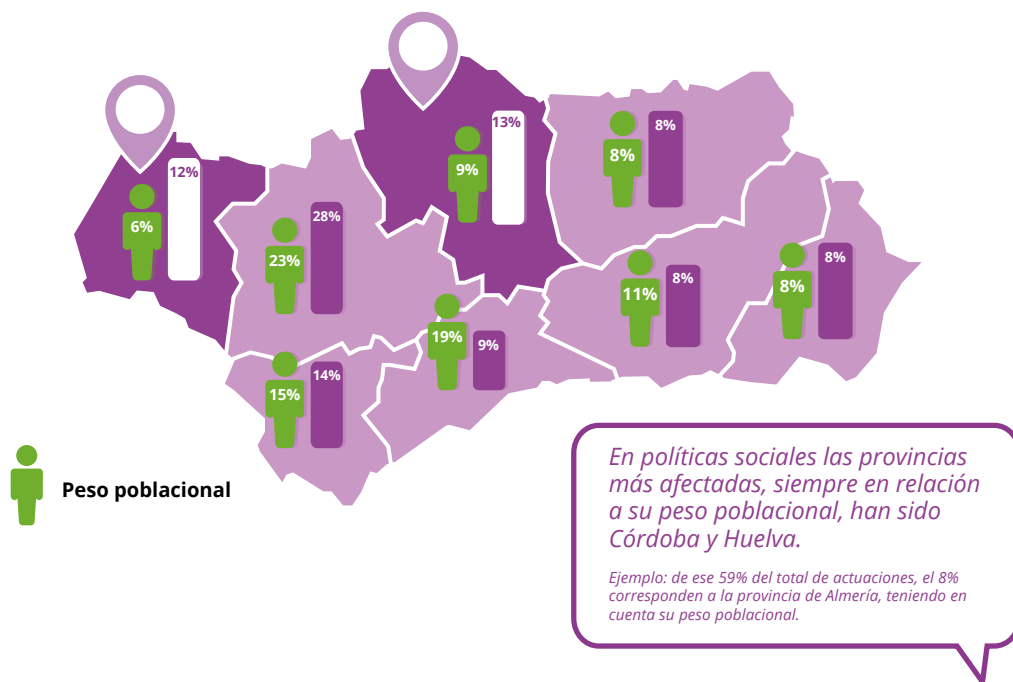
### Desglose de actuaciones en el grupo de materia "ADMINISTRACIONES PÚBLICAS, TRIBUTARIAS Y ORDENACIÓN ECONÓMICA"



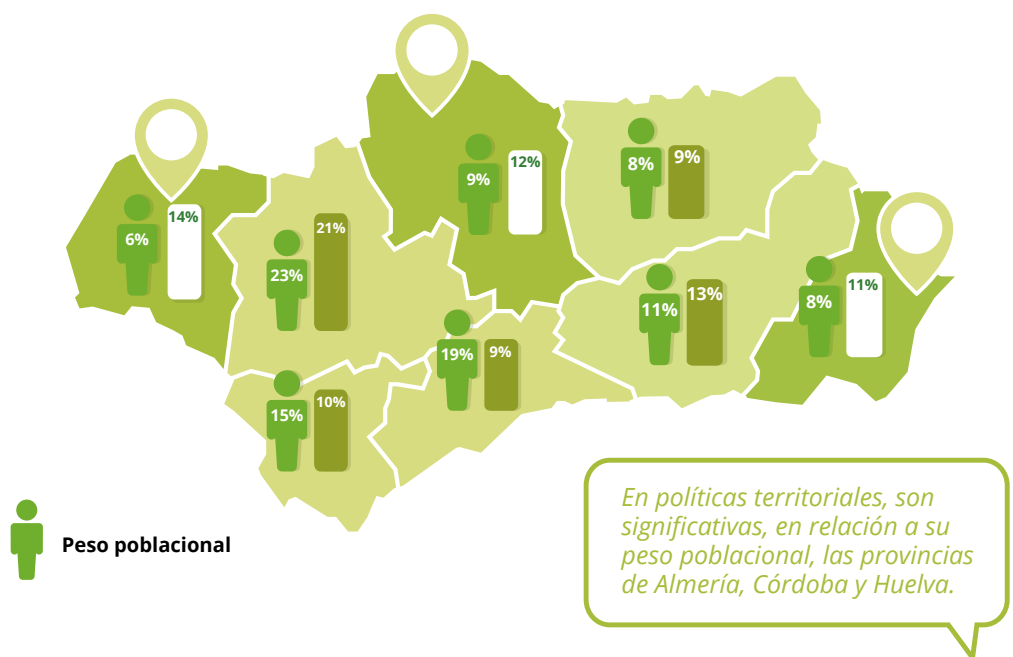
Continuando con el análisis a nivel andaluz, pretendemos reflejar en qué medida la incidencia de cada grupo de materias en las distintas provincias se diferencia de su peso poblacional en Andalucía. Este análisis nos sirve para comparar la incidencia de un grupo de materias en una provincia con respecto a los habitantes que tiene y lo que representan estos en el total de Andalucía.

### Comparación entre grupos de materias de su incidencia en relación al peso poblacional de cada provincia en Andalucía

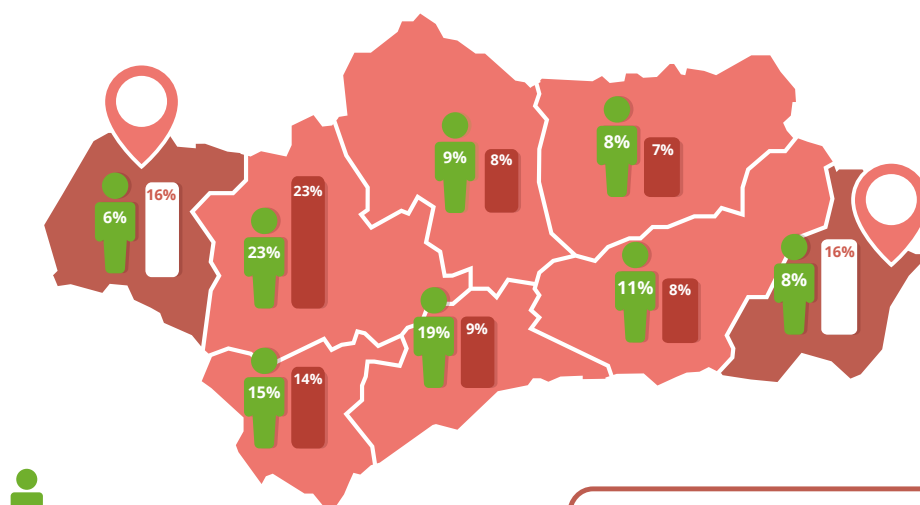
#### Políticas Sociales



#### Políticas Territoriales



## Justicia

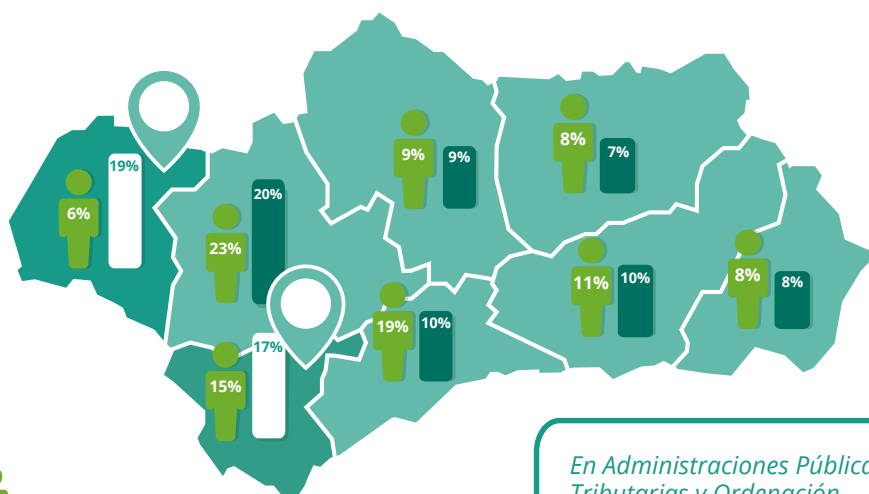


Peso poblacional

*En Justicia, destaca en relación a su peso poblacional el número de actuaciones en las provincias de Huelva y de Almería.*



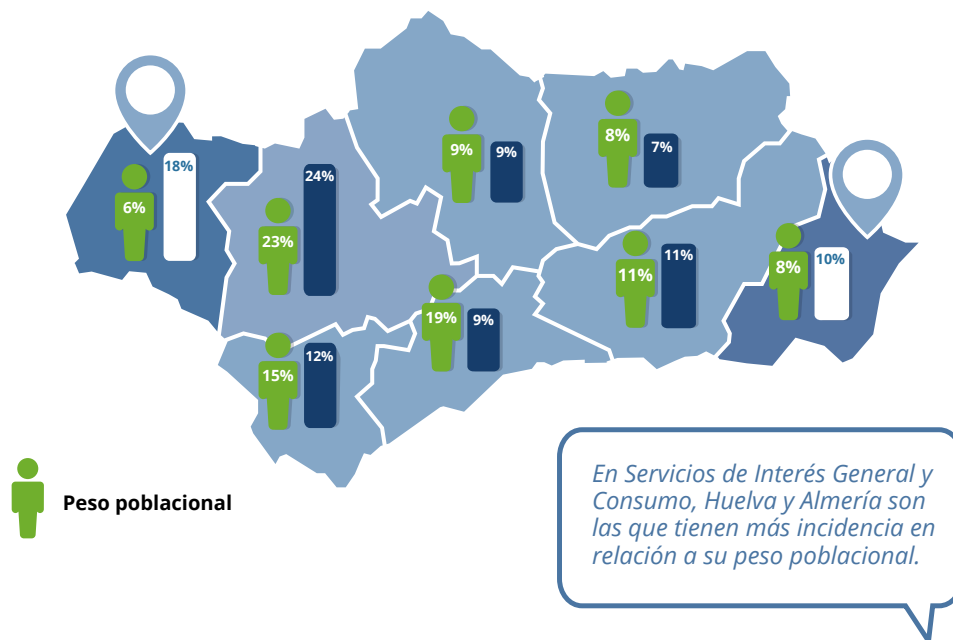
## Administración Pública, tributos y ordenación económica



Peso poblacional

*En Administraciones Públicas, Tributarias y Ordenación Económica, Huelva y Cádiz son las que tienen más incidencia en relación a su peso poblacional.*

### Servicios de Interés General y Consumo



## 7.2.3 Análisis de materias por provincias (intraprovincias)

En los siguientes cuadros desarrollamos un análisis intraprovincial, es decir, vamos a representar qué valor tiene cada grupo de materias dentro de las actuaciones de cada provincia. Este análisis permite conocer, por ejemplo, que en Almería el 46% de las actuaciones estuvieron relacionadas con políticas sociales. Y, a su vez, un análisis por submaterias detalla que, de ese 46% de políticas sociales, el 27% de las mismas trataron temas de educación. La materia de consumo no requiere desglose por submaterias. Para una consulta a los datos provinciales por submaterias [ver Tabla Distribución Geográfica del Objeto de las Quejas, gestionadas en el año, por materias.](#)

### % de cada grupo de materias en las provincias de Andalucía (análisis intraprovincias)

