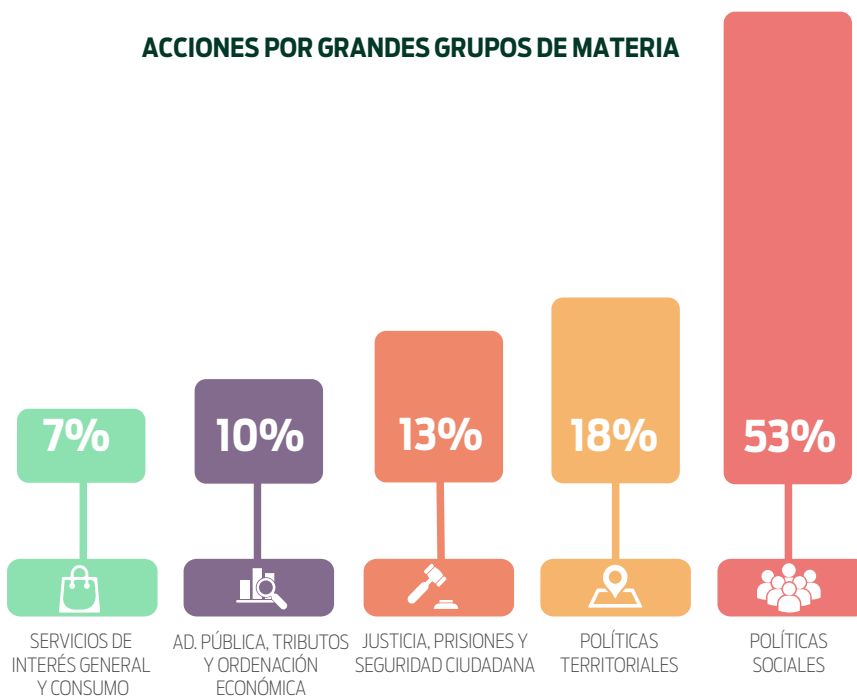


2.2

Un 50% sobre vulneración de derechos sociales

Como dato de interés, la actuación del Defensor del Pueblo Andaluz durante 2014 ha seguido caracterizada por una tendencia al alza de las materias que afectan directamente al Estado del Bienestar (53%), consecuencia de los efectos de la crisis, junto con el aumento progresivo de aquellas relacionadas con la prestación de los servicios de interés general.

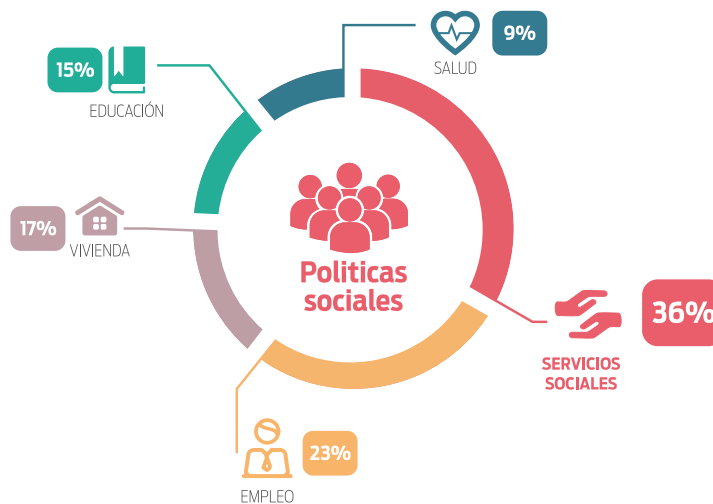
El mayor grueso ha correspondido a actuaciones en materia de vivienda, educación y servicios sociales, seguidas de las relacionadas con la sostenibilidad de nuestras ciudades y territorio y, en un tercer lugar, las reclamaciones ciudadanas en materia de justicia.



El detalle del desglose de las submaterias que engloban cada uno de estos grandes bloques temáticos, en relación con la provincia, ofrece la siguiente serie de gráficos.

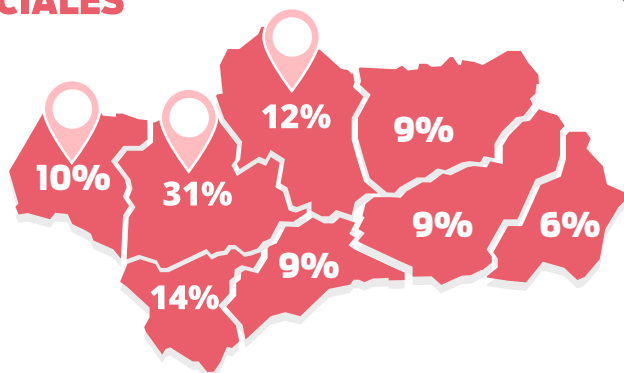
Gráficos. Submaterias de Políticas Sociales y su distribución provincial

Desglose de actuaciones en el grupo de materia "Políticas Sociales"



Actuaciones del grupo de materias "Políticas Sociales" por provincias

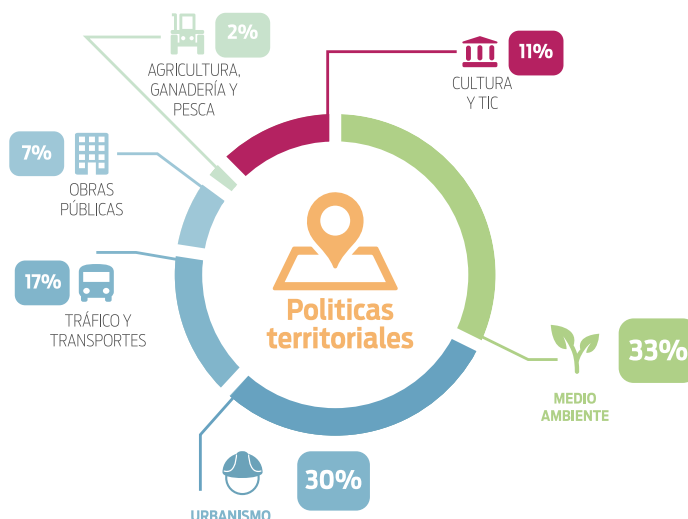
POLÍTICAS SOCIALES



Servicios sociales y empleo son las actuaciones que han tenido más incidencia. Las provincias más afectadas, siempre en relación a su peso poblacional, han sido Huelva, Sevilla y Córdoba.

Gráficos. Submaterias de Políticas Territoriales y su distribución provincial

Desglose de actuaciones en el grupo de materia “Políticas Territoriales”



Actuaciones del grupo de materias “Políticas Territoriales” por provincias

POLÍTICAS TERRITORIALES



Destacan las actuaciones de medio ambiente y urbanismo. Se diferencia ampliamente Almería.

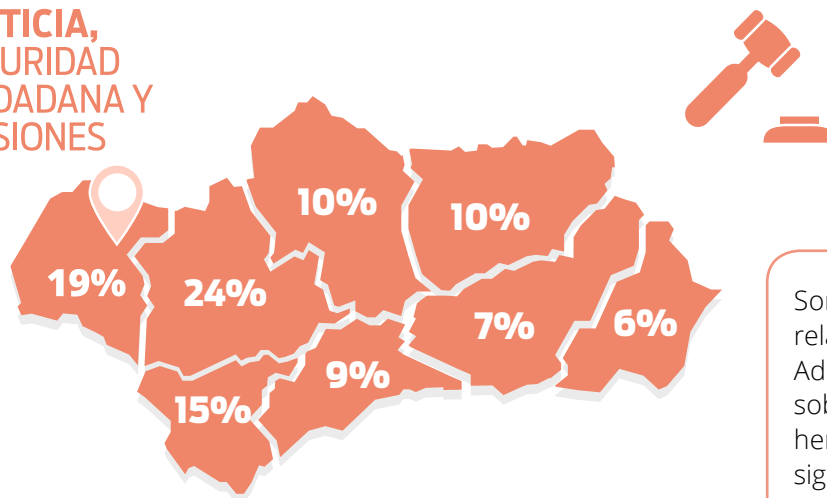
Gráficos. Submaterias de Justicia, Seguridad Ciudadana y Prisiones. Distribución provincial

Desglose de actuaciones del grupo de materia “Justicia, Seguridad Ciudadana y Prisiones”



Actuaciones del grupo de materias “Políticas Territoriales” por provincias

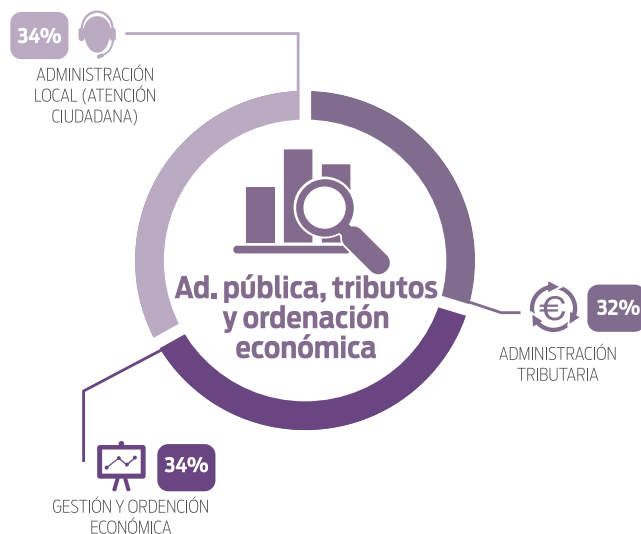
JUSTICIA, SEGURIDAD CIUDADANA Y PRISIONES



Son los asuntos relacionados con la Administración de Justicia sobre los que más hemos actuado. Destaca significativamente Huelva.

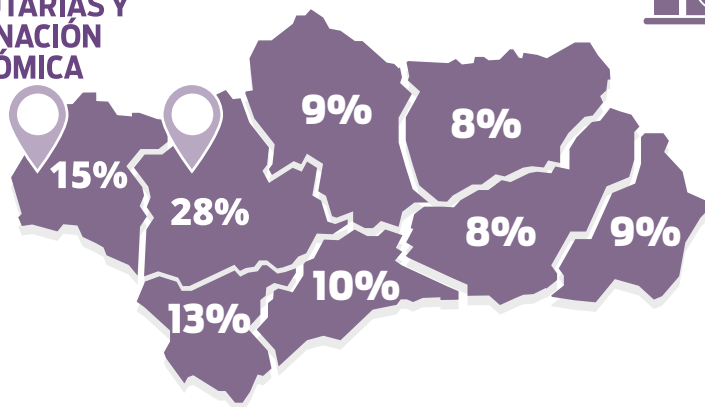
Gráficos. Submaterias Ad.Públicas, Tributarias y Ordenación Económica. Distribución provincial

Desglose de actuaciones del grupo de materias “Administraciones Públicas, Tributarias y Ordenación económica”



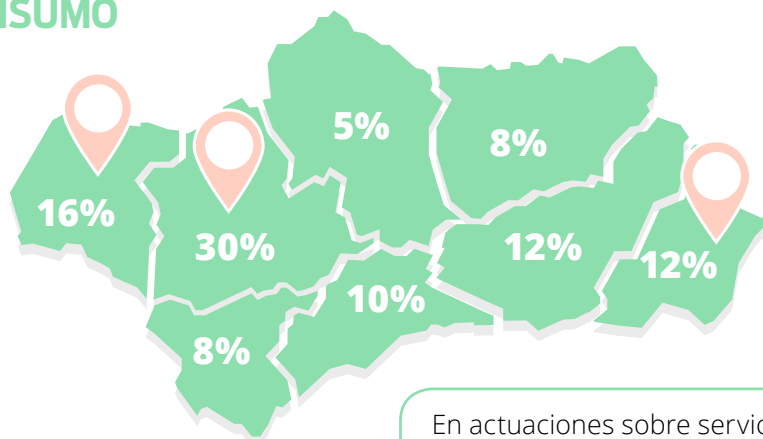
Actuaciones del grupo de materias “Administraciones Públicas, Tributarias y Ordenación económica” por provincias

ADMINISTRACIONES PÚBLICAS, TRIBUTARIAS Y ORDENACIÓN ECONÓMICA



Mantienen un nivel similar las distintas materias. Huelva y Sevilla son las más afectadas.

SERVICIOS DE INTERÉS GENERAL Y CONSUMO



En actuaciones sobre servicios de Interés General y Consumo concentra el mayor número de actuaciones Almería, Huelva y Sevilla.

2.3

La significativa apuesta del dPA por las mediaciones

Significativa ha sido, además, la labor de mediación de la Oficina del Defensor del Pueblo Andaluz, que ha supuesto un incremento del 205% con respecto a 2013.

Estas se han llevado a cabo, sobre todo, ante las entidades financieras para la aplicación del Código de Buenas Prácticas, consecución de daciones en pago y solicitudes de alquileres sociales tanto de deudores hipotecarios como de personas ocupantes sin título de viviendas propiedad de estas entidades que estaban desocupadas.

También han sido significativas las mediaciones ante las compañías suministradoras de agua y luz en las quejas de cortes de suministro y petición a los ayuntamientos para